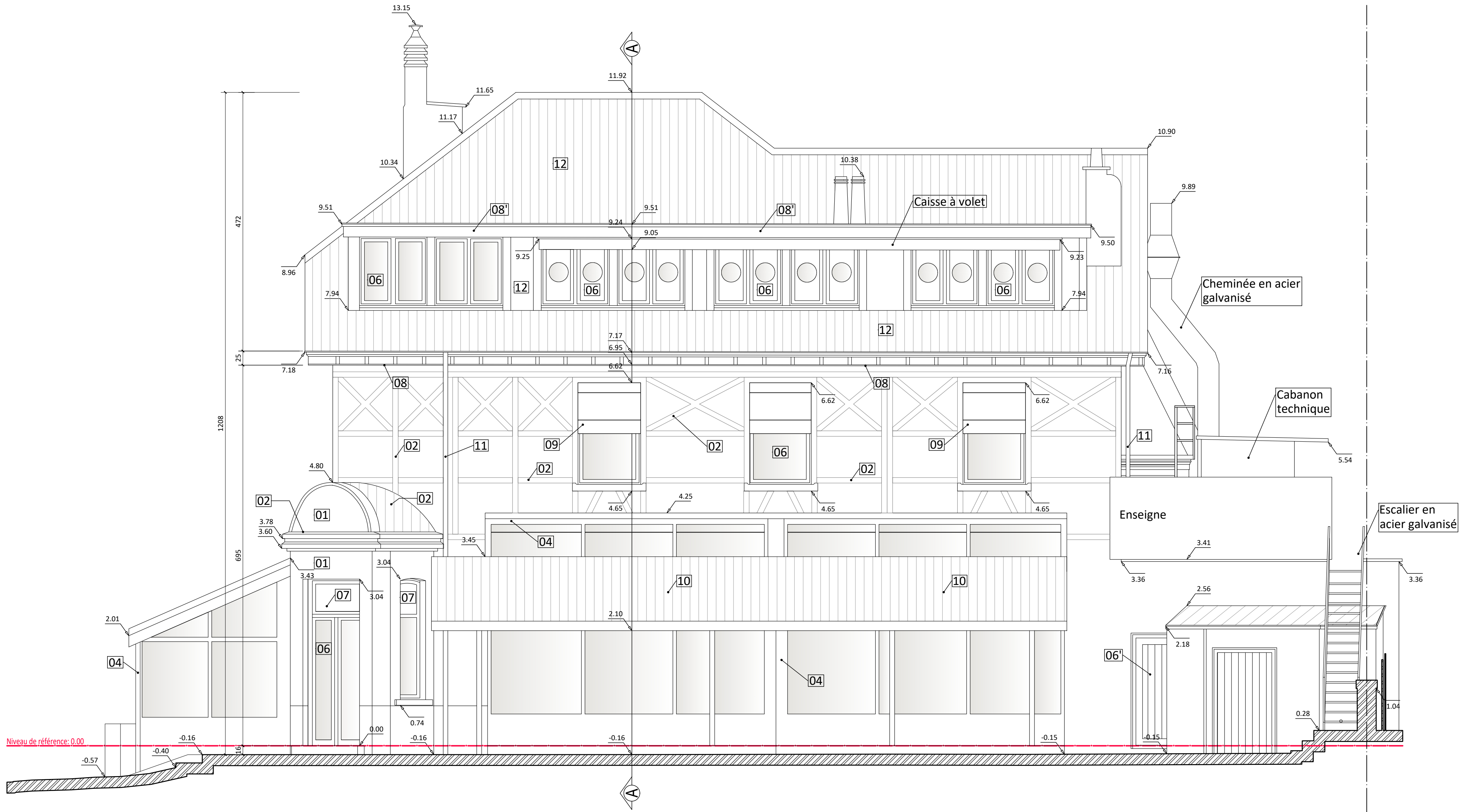


2.01 Situation existante  
Elévation rue de l'Escrime  
échelle / schaal 1:50

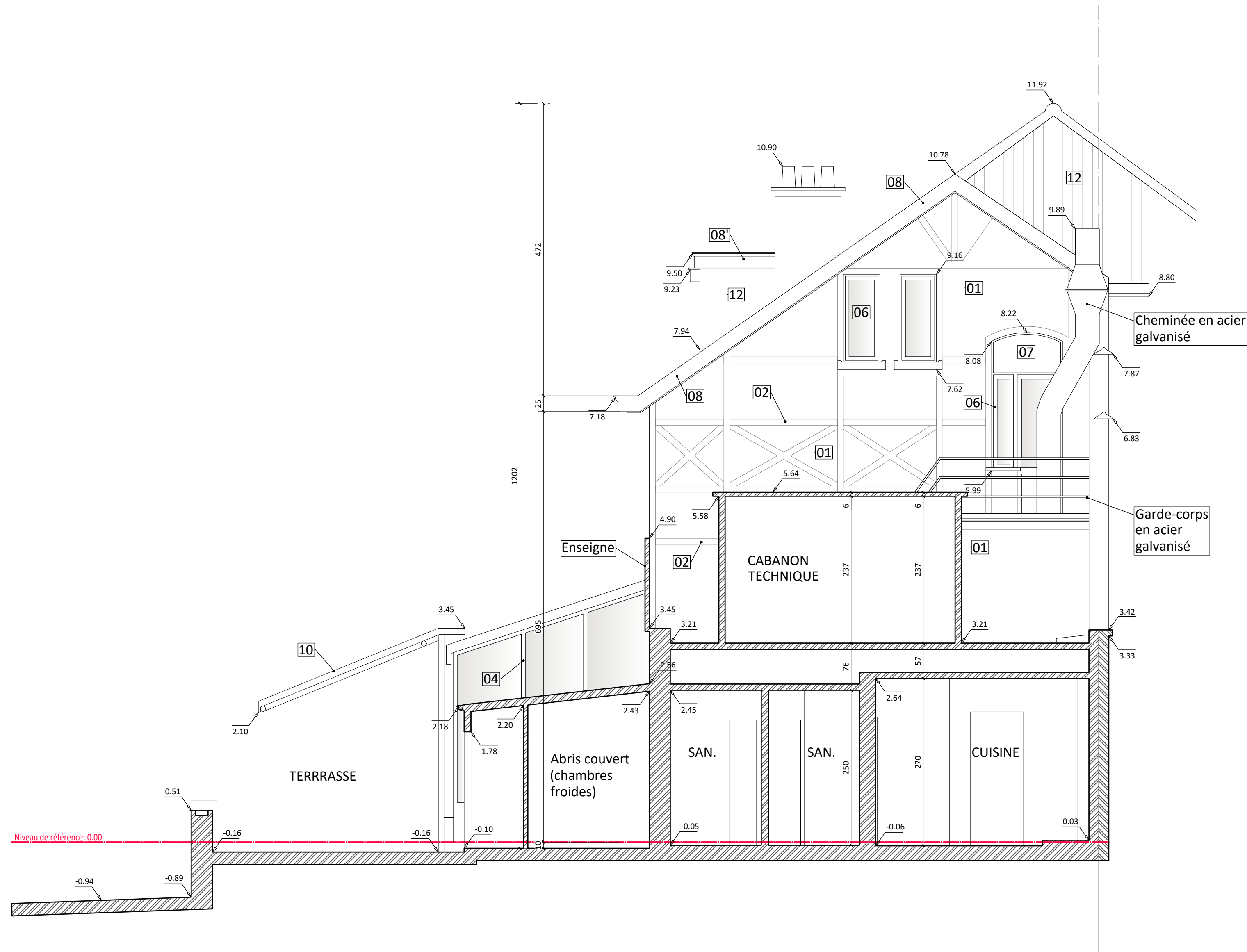


2.02 Situation existante  
Elévation avenue Urban  
échelle / schaal 1:50

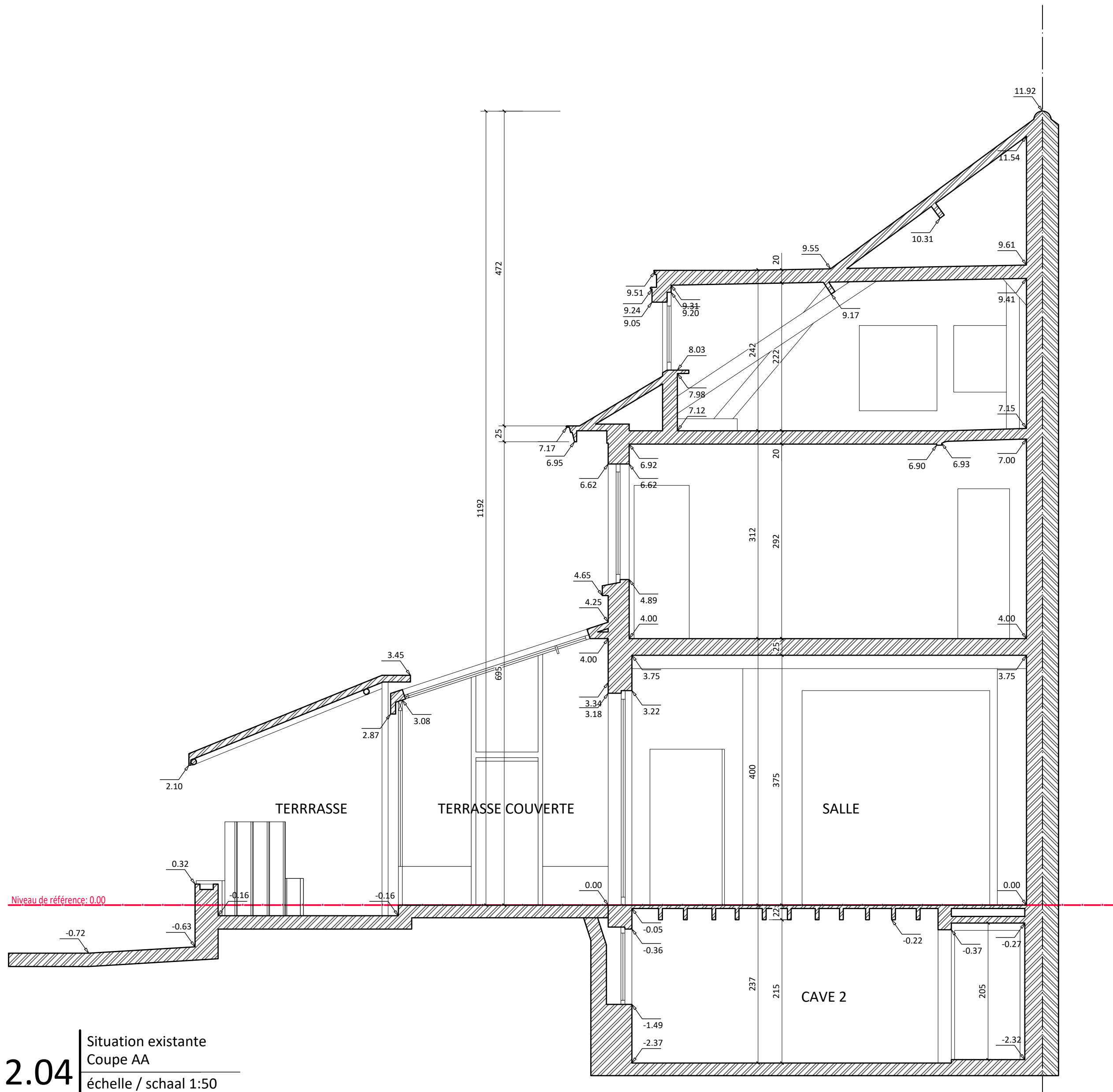
#### LEGENDE

- 01 Enduit, ton blanc crème
- 02 Colomage: enduit, ton beige
- 03 Soubassement: enduit, ton gris foncé
- 04 Châssis en aluminium, ton blanc crème
- 05 Châssis en bois, ton blanc
- 06 Porte en bois, ton blanc
- 06' Porte en PVC, ton blanc
- 07 Imposte pleine, ton blanc
- 08 Corniche en bois, ton rouge bordeaux
- 08' Corniche en bois, ton rouge blanc
- 09 Marquise, ton rouge bordeaux
- 10 Tente solaire, ton gris foncé
- 11 Descente d'eau peinte, ton blanc crème
- 12 Tuile, ton rouge

- EXISTANT
- Trait de coupe
- Hsp Hauteur sous poutre
- Hsl Hauteur sous linteau
- Ha Hauteur allège
- Hamur Hauteur allège mur(et)
- Niveau
- Hauteur sous plafond



2.03 Situation existante  
Coupe - Elévation pignon droit  
échelle / schaal 1:50



2.04 Situation existante  
Coupe AA  
échelle / schaal 1:50

INDICE	DATE / DATUM	MODIFICATION / VERANDERING
-	-	-
-	-	-
-	-	-
-	-	-

#### PROJET 24.257

Transformation du restaurant le Shake Hands  
Avenue Urban, 206-208 à 1150 Woluwé-Saint-Pierre

##### SITUATION EXISTANTE

- 2.01 Elévation avenue de l'Escrime 1:50
- 2.02 Elévation avenue Urban 1:50
- 2.03 Coupe-élévation pignon gauche 1:50
- 2.04 Coupe AA 1:50

Maitre de l'ouvrage Bouweher	RPM Invest Brussels bv Avenue Louise, 32115 1050 Bruxelles
Architecture Architectuur	Burtonboy Architects srl Rue Papenknutzel, 24 1180 Bruxelles https://burtonboy.be/

##### PHASE

##### PHASE D'URBANISME

DATE	PLAN
------	------

01.10.2025 24.257.EXE.AR.02

Ne peuvent être considérés comme "bon pour exécution" que les plans revêtus des signatures du maître d'ouvrage et/ou de l'architecte, avec la mention "bon pour exécution".  
Toutes les cotes sont données à titre indicatif, les entrepreneurs sont tenus de les vérifier sur place.  
Entail de plannen worden van de handtekening(en) van de bouwheer en/of de architect, met de vermelding "goed voor uitvoering" kunnen beschouwd worden als zodanig.  
Alle maten zijn indicatief, ze dienen ter plaats gecontroleerd te worden door de aannemer.